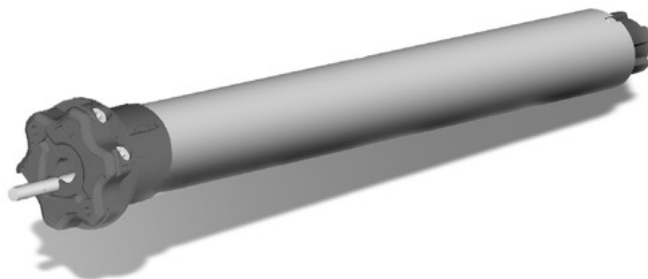


LT50PA

LT60PA

EN Installation guide

دليل التركيب **AR**



These instructions apply to all LT 50PA and LT 60PA drive, the different versions of which are available in the current catalogue.

Field of application

LT 50PA and LT 60PA drive are designed to drive all types of roller shutters, outdoor awnings without cassette and interior blinds.

The installer, who must be a motorisation and home automation professional, must ensure that the motorised product is installed in accordance with the standards in force in the country in which it is installed such as EN 13659 relating to roller shutters, EN 13561 relating to outdoor screens and awnings and EN 13120 relating to interior blinds.

Liability

Please read these instructions carefully before installing and using the drive. In addition to following the instructions given in this guide, the instructions detailed in the attached **Safety instructions** document must also be observed.

The drive must be installed by a motorisation and home automation professional, according to instructions from Somfy and the regulations applicable in the country in which it is commissioned.

It is prohibited to use the drive outside the field of application described above. Such use, and any failure to comply with the instructions given in this guide and in the attached **Safety instructions** document, absolves Somfy of any liability and invalidates the warranty.

The installer must inform its customers of the operating and maintenance conditions for the drive and must provide them with the instructions for use and maintenance, and the attached **Safety instructions** document, after installing the drive. Any After-Sales Service operation on the drive must be performed by a motorisation and home automation professional.

If in doubt when installing the drive, or to obtain additional information, contact a Somfy adviser or go to the website www.somfy.com.

Specific safety instructions



Cables which pass through a metal wall must be protected and isolated using a sheath or sleeve.



Attach cables to prevent any contact with moving parts.



If the drive is used outdoors, and if the power supply cable is a type H05-VVF cable, the cable should be installed in a UV-resistant duct, e.g. under a gland.



Leave the drive power supply cable accessible: it must be possible to replace it easily.



Always make a loop in the power supply cable to prevent water entering the drive.



For tubular motors 50/60 mm in diameter:

The drive wheel must be locked in place to prevent it moving along the roller tube:

- Either by securing the roller tube onto the drive wheel using 4 screws or 4 pop rivets positioned between 5 mm and 15 mm from the outer edge of the drive wheel, suitable for all types of roller tube. The screws or pop rivets must only be attached to the drive wheel and not to the drive.

- Or by using a drive wheel stop, suitable for tubes which are not smooth.

تتطبق هذه التعليمات على كل محرّكات LT 50PA و LT 60PA، التي تتوفر الإصدارات المختلفة منها في الكatalog الحالي.

مجال التطبيق

محرّكات LT 50PA و LT 60PA مصممة لتحريك كل أنواع المصاريح النوارية والساتر الخارجية بدون عبة والساتر الداخلية. يجب أن يكون القائم بالتركيب متخصصاً بالمحرّكات والتشغيل الآلي للمنزل، ويجب أن يتأكد من تركيب المنتج الذي يستخدم محرّك وفقاً للمعايير السارية في البلد التي يتم تركيبه فيها مثل EN 13659 المتعلق بالمصاريح النوارية، و EN 13561 المتعلق بالمشاشات والساتر الخارجية و EN 13120 المتعلق بالساتر الداخلية.

المسئولية

يرجى قراءة هذه التعليمات بعناية قبل تركيب المنتج واستعماله. بالإضافة إلى التعليمات المشروحة في هذا الدليل، التزم أيضاً بالتعليمات المفصلة في الوثيقة المرفقة **تعليمات الأمان**.

يجب تركيب المحرك بواسطة متخصص بالمحرّكات والتشغيل الآلي للمنزل، ووفقاً لتعليمات Somfy وللوائح المطبّقة في بلد التشغيل.

كل استخدام للمحرك خارج نطاق التطبيق المشروح أعلاه يعد ممنوعاً. يؤدي ذلك، مثله مثل عدم الالتزام بالتعليمات الواردة في هذا الدليل وفي الوثيقة المرفقة **تعليمات الأمان**، إلى إنهاء أي مسؤولية وضمن من قبل Somfy.

يجب أن يعرف المركب العملاء بشروط الاستخدام والصيانة للمحرك ويجب عليهم بتعليمات الاستخدام والصيانة، بالإضافة إلى الوثيقة المرفقة **تعليمات الأمان** بعد تركيب المحرك. تتطلب كل عمليات خدمة ما بعد البيع الخاصة بالمحرك الاستعانة بمختص بالمحرّكات والتشغيل الآلي للمنزل.

في حالة وجود شكوك لديك أثناء تركيب المحرك أو للحصول على معلومات إضافية، قم بالاتصال بممثل Somfy أو بزيارة الموقع الإلكتروني www.somfy.com.

إرشادات السلامة الخاصة

⚠ الكابلات التي تمر عبر جدار معني يجب أن تكون محمية ومعزولة باستخدام غمد أو كم.

⚠ احرص على ربط الكابلات لمنع ملامستها لأية أجزاء متحركة.

⚠ إذا تم استخدام المحرك في الهواء الطلق، وإذا كان كابل التغذية بالتيار الكهربائي كابل من نوع H05-VVF، يجب تركيب الكابل في أنبوب مقاوم للأشعة فوق البنفسجية، مثل وضع الكابل تحت جلبة حشو.

⚠ اترك الوصول لكابل الإمداد بالطاقة الخاص بالمحرك متاحاً: يجب أن تتوفر إمكانية استبداله بسهولة.

⚠ ضع دائماً حلقة إحكام في كبل منبع الطاقة للحلولة دون تسرب الماء إلى المحرك.

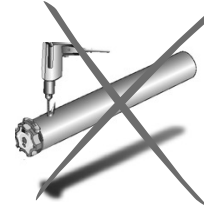
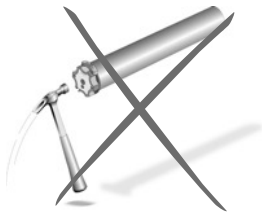
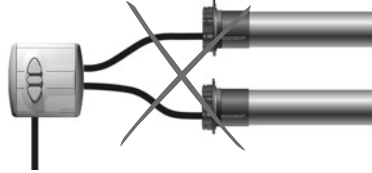
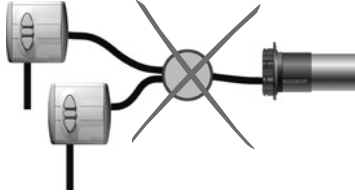
⚠ بالنسبة للمحرّكات الأنبوبية ذات قطر 50/60 مم: يجب أن يتم تثبيت عجلة المحرك في موضعها لمنعها من التحرك داخل أسطوانة التدوير؛

5 مم و 15 مم من الحافة الخارجية للعجلة، وذلك مناسب لكل أنواع أسطوانات التدوير. لا يجب تثبيت المسامير أو مسامير البرشام pop على المحرك ولكن فقط على العجلة.

أو بواسطة استخدام متاع لعجلة المحرك، وذلك مناسب للأسطوانات غير الملساء.

EN Warning

تحذير AR



EN Symbols used in this booklet

AR الرموز المستخدمة في هذا الكتيب

End-product status

حالة المنتج النهائي



Up
لأعلى



Down
لأسفل



High position
وضع مرتفع



Low position
وضع منخفض



Stop at the required position
توقف عند الوضع المطلوب

Actions

الإجراءات



Up
لأعلى



Down
لأسفل



Stop
إيقاف

Or
أو

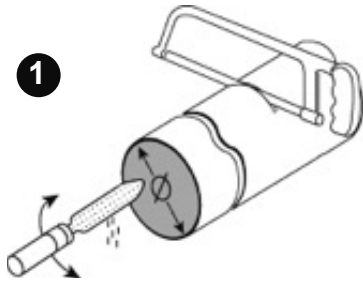


Executed setting
وضع ضبط تم تنفيذه

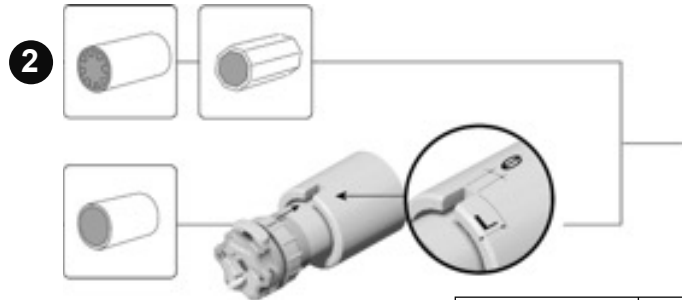
1

EN Tube preparation

تحضير الماسورة AR



	LT 50 PA	LT 60 PA
Ø	≥ 47 mm (1.85 in)	60 mm (2.36 in)
Ø	≥ 47 مم (بوصة 1.85)	60 مم (بوصة 2.36)

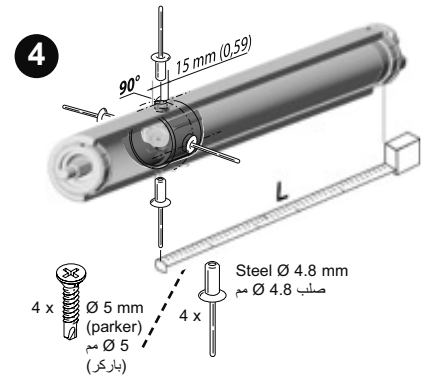
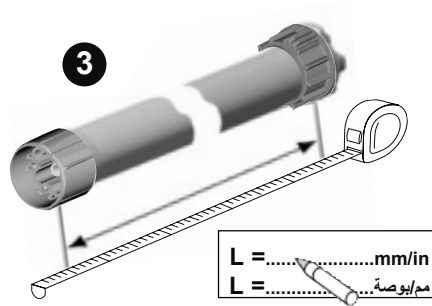
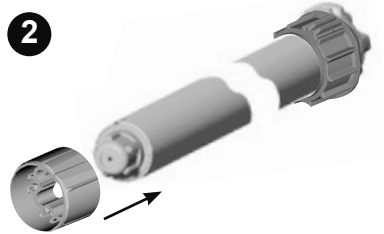
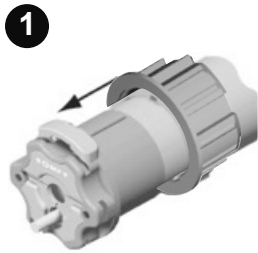


	LT 50 PA	LT 60 PA
e	4 mm (0.16 in)	8 mm (0.32 in)
e	4 مم (بوصة 0.16)	8 مم (بوصة 0.32)
L	28 mm (1.10 in)	35 mm (1.38 in)
L	28 مم (بوصة 1.10)	35 مم (بوصة 1.38)

2

EN Motor mounting

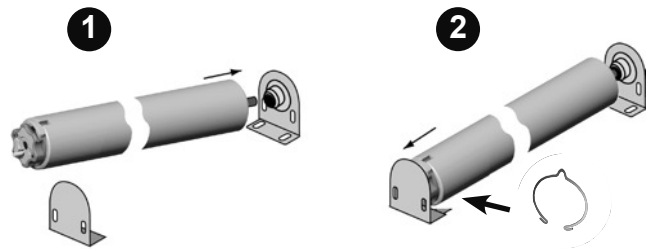
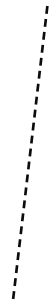
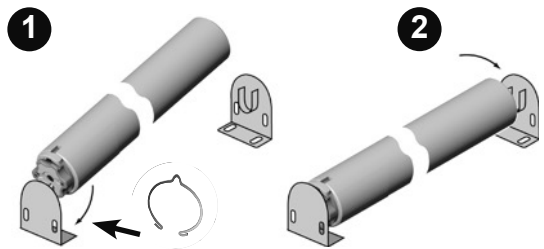
AR تركيب المحرك



3

EN Install the tube on the brackets

AR قم بتركيب الماسورة على السنادات



4

EN Power supply and wiring

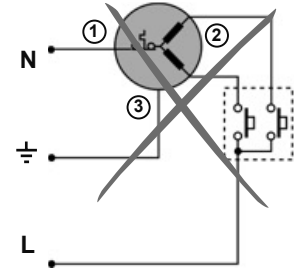
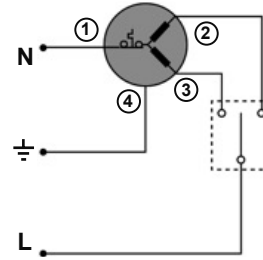
AR مصدر القدرة والأسلاك



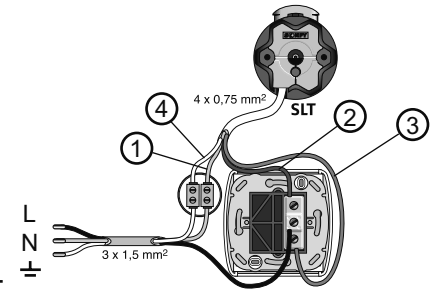
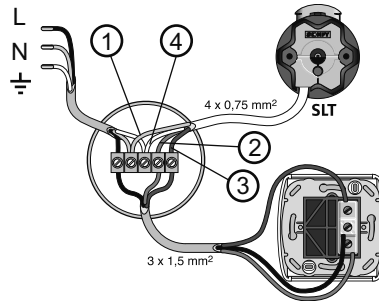
230 V / 50 Hz~ ~ 230 فولت/50 هرتز~			
①	②	③	④
Blue أزرق	Brown بني	Black أسود	Green-yellow أخضر-أصفر

120 V / 60 Hz~ ~ 120 فولت/60 هرتز~			
①	②	③	④
White أبيض	Black أسود	Red أحمر	Green أخضر

Supply
منبع الطاقة:



L	N	⊕
Live حي	Neutral محايد	Earth أرضي

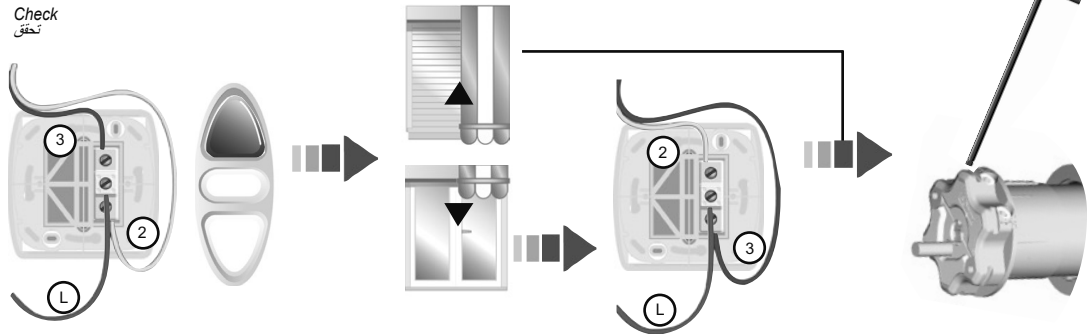


5

EN End limits adjustment

ضبط الحدود النهائية AR

230 v 50 Hz~ فولت 230 ~ 50 هرتز		120 v 60 Hz~ فولت 120 ~ 60 هرتز	
② Brown بني	③ Black أسود	② Black أسود	③ Red أحمر



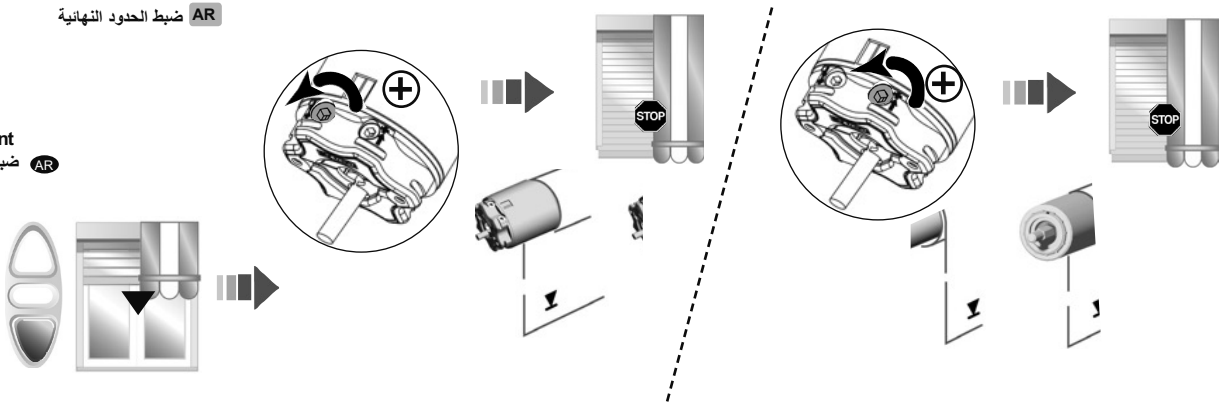
5.1

EN End limits adjustment

ضبط الحدود النهائية AR

EN Down limit adjustment

ضبط الحد السفلي AR



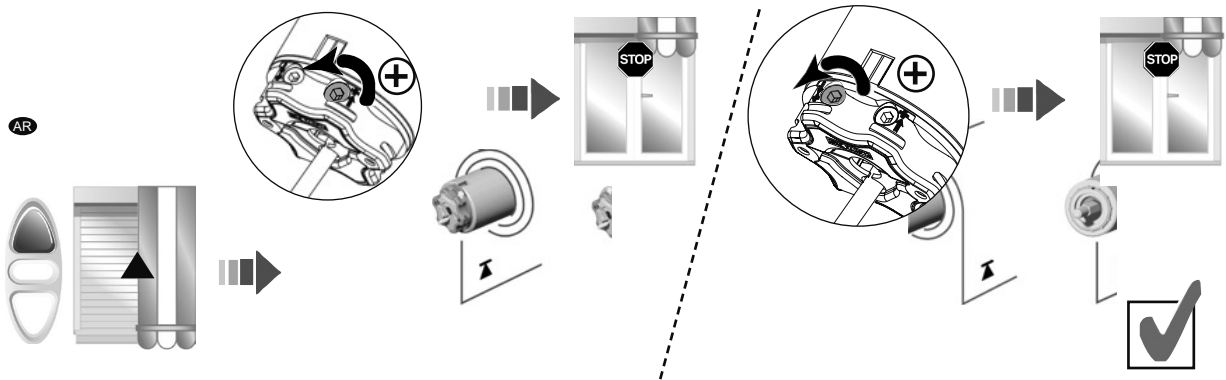
5.2

EN End limits adjustment

ضبط الحدود النهائية AR

EN Up limit adjustment

ضبط الحد العلوي AR



EN Trouble shooting

The motor doesn't work:

Verify:

- the wiring of motor
- the heat generated (wait for the cooling of motor)
- the suitability of the cable used (4 wires)

The equipment stops too soon:

Verify:

- the operation of end-limits during the rotation of motor
- the crown is properly fitted to the tube
- the end-limits of motor are properly adjusted

AR اكتشاف الأعطال وإصلاحها

المحرك لا يعمل:

تحقق مما يلي:

- توصيل أسلاك المحرك
- سخونة المتولدة (انتظر حتى يبرد المحرك)
- مدى ملائمة الكابل المستخدم (4 أسلاك)

يتوقف الجهاز قبل الحد المضبوط بكثير:

تحقق مما يلي:

- تشغيل الحدود النهائية أثناء دوران المحرك
- النتائج مثبتت بطريقة صحيحة في الماسورة
- الحدود النهائية للمحرك مضبوطة بطريقة صحيحة

CE Somfy SAS, F-74300 CLUSES as manufacturer hereby declares that the drive covered by these instructions when marked for input voltage 230V~50Hz and used as intended according to these instructions, is in compliance with the essential requirements of the applicable European Directives and in particular of the Machinery Directive **2006/42/EC** and EMC Directive **2014/30/EU**.

The full text of the EU declaration of conformity is available at www.somfy.com/ce.

Antoine CREZE, Approval manager, acting on behalf of Activity director, Cluses, 05/2016.

Somfy SAS، F-74300 CLUSES بصفتها المصنِّع تعلن بموجب ذلك أن المحرك المغطى بواسطة تلك التعليمات عندما يكون جديد الدخول له 230 فولت ~ 50 هرتز والمستخدم كما هو مخطط لهذه التعليمات، يكون متوافقاً مع الاشتراطات الأساسية للتوجيهات الأوروبية المطبقة وخاصة توجيه الآلات **2006/42/EC**، وتوجيه **EMC 2014/30/EU**. يمكنك الاطلاع على النص الكامل لإعلان المطابقة الموجود بموقع الإنترنت www.somfy.com/ce. أنطوان كريز، مدير الموافقة، بالنيابة عن مدير النشاط، Cluses، 05/2016.

Somfy SAS

50 avenue du Nouveau Monde
F - 74300 CLUSES

www.somfy.com

somfy®